

たてのかぎ

1. 森林を増やすために樹を植えること。
2. 外国から来た言葉。横文字のこと。
3. ○○揃い:みんな優れています。
6. 海外から戻ったばかりで○○ボケがひどい。
7. 最近のガソリンスタンドはだいたい○○○サービス。
9. ○○者は拒まず、去る者は追わず。

よこのかぎ

1. 学校では4月から○○○○○が始まります。
4. 「前夜」を英語でいうと…。
5. 海に生息する世界で一番大きな動物です。
8. 資源を節約するために。
10. ナイスショット!

1	し	ん	が	つ	3	き
	よ		4	い	ぶ	
5	く	6	じ	ら		7
8	り	さ	い	く	9	る
	ん		10	ご	る	ふ

青マスに入る文字を並べ替えて言葉をつくろう!

答え

さ	く	ら	ふ	ぶ	き
---	---	---	---	---	---

◎ヒント：春にちなんだ言葉です

答えをハガキまたはメールでご応募ください。正解者全員に粗品をプレゼント!

応募締切日 2016年5月13日(金) 当日消印有効



お手数ですが
毎回必ず!

「答え」・「ご住所」・「お名前」・「ご意見」を明記のうえ、ご応募ください。

1. ハガキ

〒306-0233 古河市西牛谷1099-1
サンワ設計(株)広報室宛

2. メール

kuwano@sanwasekkei.co.jp
右のバーコードから応募できます→



多数のご応募ありがとうございました。

前回の答えは… **ひいらぎ**

5月21日より答えをホームページにて公開!
ホームページのトピックスをご覧ください。

「あおぞら通信」へのご意見、ご感想等をお寄せください。ホームページ、ブログもご覧ください。http://www.sanwasekkei.co.jp

スタッフ紹介

営業部設計課 中島 幸子



出身地/茨城県古河市
入社/14年目
最近感じたこと/食べる事が楽しみ
至福の時/猫とまったりうたた寝
コメント/女性ならではのアドバイス
でお客様のお手伝いが出来
ればと思っています。

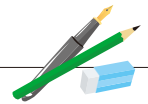
協力業者紹介

上部工務店 上部 亮二



造作大工の「うわべ」です。
お陰さまで協力業者として22年目を迎
えました。ご縁あってお客様の建物にた
ずさわられた事にとっても感謝し、現場では
腕を振るっています。
常日頃から、何年たってもクレームが出
ない仕事を心がけています。

編集後記 Editor's Note



サンワ設計本社が35周年
を迎え、新社屋に移転いた
しました。新境地で心機一
転!いままで以上に皆様の
家造りのお役に立てます
よう、これからも邁進し続
けますので、よろしく願
いいたします。