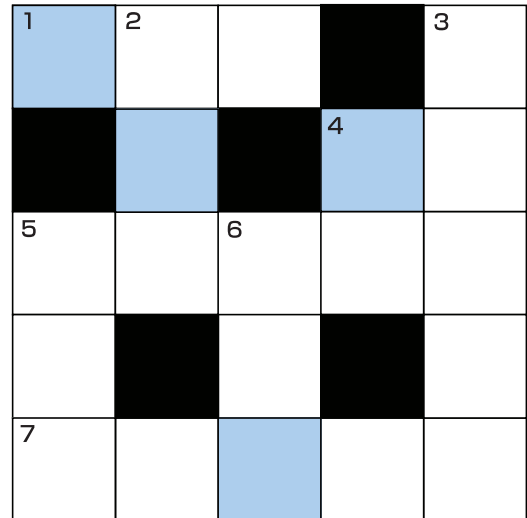


たてのかぎ

- 2. 電車・自動車などの車両を入れておく建物や場所。
- 3. 早春、フキの根茎から生え出る花茎。食用。
- 4. 親しい仲間のこと。「竹馬の〇〇」
- 5. 農業によって暮らしている家。
- 6. 人として守り行ふべき道。道徳。モラル。

よこのかぎ

- 1. 足を乗せる場所。高いところで作業を行うために組立てた構造物。
- 4. 過去から現在、未来へと切れ目なく一定の速さで流れていくもの。
時間。
- 5. あとに残っているもの。余り物。「〇〇〇〇には福がある」
- 7. 周囲の海水よりも水温の低い海流。



青マスに入る文字を並べ替えて言葉をつくろう!

答え

◎ヒント：昔から親しまれている遊びです。

答えをハガキまたはメールでご応募ください。正解者全員に粗品をプレゼント!

応募締切日 2018年5月20日(日) 当日消印有効




お手数ですが
毎回必ず!

「答え」・「ご住所」・「お名前」・「ご意見」を明記のうえ、ご応募ください。

1. ハガキ
〒306-0233 古河市西牛谷1099-1
サンワ設計(株)広報室宛

2. メール
imaizumi@sanwasekkei.co.jp
右のバーコードから応募できます→



多数のご応募ありがとうございました。

前回の答えは…「さざんか」

5/26日より答えをホームページにて公開!
ホームページのトピックスをご確認ください。

「あおぞら通信」へのご意見、ご感想等をお寄せください。ホームページ、ブログもご覧ください。http://www.sanwasekkei.co.jp

スタッフ紹介

設計課 小倉 悟



出生地／古河市(旧三和町)
家族構成／妻と子ども3人、犬
マイブーム／ジャズファンク
コメント／一級建築士事務所の責任者として、安心安全な家づくりに努めています。

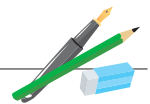
協力業者紹介

水越建築 水越 雅之



建方工事でお世話になっている、水越建築です。
慎始敬終を心掛け、細心の注意を払い、気を緩めずに、慎重に工事を行います。
よろしくお願い致します。

編集後記 Editor's Note



今回読者様からのリクエストで暮らしのメモ帳ではオーガニックをテーマに記事にさせていただきました。お野菜は見た目だけでなく表示の隅々までチェックしないとイケませんね!私も勉強させていただきました!ありがとうございました♪