

## たてのかぎ

- 2. 航空機による攻撃や防御を主な任務とする軍隊。
- 3. 穀物やもちをつくために用いる木製の道具。
- 4. 粒が小さいこと。小さなつづ。
- 6. お金。金銭
- 7. 口の前の方にある上下四本の歯。
- 9. 太陽が出てくる方に向かって左の方角。

## よこのかぎ

- 1. 軟質小麦から製粉した、たんぱく質・グルテンの少ない小麦粉。
- 5. 物の温度を高くするはたらき。
- 6. 地下深くに存在する、鉱物が地熱でどろどろに溶けたもの。
- 8. 粘り気のある液体。
- 10. 牛乳からとったあぶらを固めた食べ物。

1	は	2	く	り	3	き	4	こ
			う		5	ね	つ	
6	ま	ぐ	7	ま			ぶ	
8	ね	ん	え	9	き			
	1		10	ば	た		ー	

青マスに入る文字を並べ替えて言葉をつくろう!

答え **まねきねこ**

◎ヒント：福を招く置物です。

答えをハガキまたはメールでご応募ください。正解者全員に粗品をプレゼント!



応募締切日 2018年8月23日(木) 当日消印有効

お手数ですが  
毎回必ず!

「答え」・「ご住所」・「お名前」・「ご意見」を明記のうえ、ご応募ください。

1. ハガキ  
〒306-0233 古河市西牛谷1099-1  
サンワ設計(株)広報室宛

2. メール  
imaizumi@sanwasekai.co.jp  
右のバーコードから応募できます→



多数のご応募ありがとうございました。

前回の答えは…「あさがお」

8/27日より答えをホームページにて公開!  
ホームページのトピックスをご覧ください。

「あおぞら通信」へのご意見、ご感想等をお寄せください。ホームページ、ブログもご覧ください。http://www.sanwasekai.co.jp

## スタッフ紹介

本社 営業部 新井 統一郎



出生地/埼玉県  
家族構成/妻と子供3人  
趣味/ゴルフと読書  
尊敬する人/徳川 家康  
コメント/一生に一度と言われる家づくり、お任せさせていただきますご家族様に全力でサポートさせていただきます。

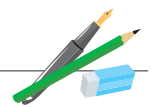
## 協力業者紹介

有限会社 水工設備 川越 光博



サンワ設計さんとは先代社長(父)の頃から、数十年のお付き合いをさせて頂いております。以前に比べ、設備機器にも色々な付加価値が付き、便利でエコな世の中になって来ていますが、愛情を持って施工する事は変わりません!これからも宜しくお願いします!

## 編集後記 Editor's Note



今年も8月に、『わくわく体験フェア』を開催します。毎年たくさんの方に会場いただきありがとうございます。今年も楽しい企画をたくさんご用意しておりますので、ぜひ遊びにきてくださいね♪