

おうちのお医者さん サリーくんからの役立つ情報とお知らせ



自分でできるクロスの補修方法

めくれ・はがれの補修

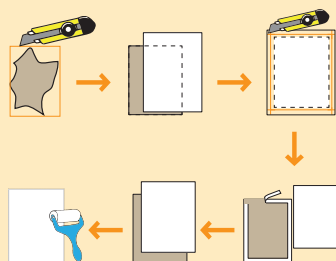
壁紙のジョイント部分がめくれたり、剥がれたりしてしまうことはよくあります。これも早いうちに手当てをすれば、きれいに直ります。

- ① まず、剥がれている部分の壁紙についた糊と壁の汚れを取り除く。
- ② 壁側に、壁・クロス用の糊を波形に塗り、継ぎ目に向かって、すぐ空気を抜くようにしっかりと張りつける。
- ③ はみ出した糊は、水で湿らせ、固く絞った布で拭き取る。
- ④ 壁紙が浮いてこないようにするため、マスキングテープで2～3時間仮止めしておく。
継ぎ目が目立つようであれば、すき間を補修剤で埋めてください。

壁紙の破れの補修

小さくても壁紙が破れてしまっている場合には、穴を埋めるようには簡単に修復できません。破れている部分だけでなく、その周りを含めての作業が必要です。

- ① 補修したい部分の周りを1回り大きく四角に切り込み、壁紙を剥がす。
- ② 剥がした部分より1回り以上大きい補修用壁紙を被せるように貼る。
この時、壁と壁紙に隙間ができないように空気を抜きながら貼る。
- ③ 壁紙と補修用壁紙が重なった部分で2枚同時にカットし、補修用壁紙を一度剥がす。
- ④ 壁紙の切り取った周りの部分を取り除き、補修用壁紙をぴったりと貼る。
- ⑤ ロールヤーでおさえて圧着させ、はみ出したのりがある場合はスポンジで拭き取れば補修は完了。



特殊加工化粧紙貼り インテリアstyle

味わいのある木肌感をリアルに再現した特別仕様で、ワンランク上の意匠性を追求したリアルラスティック化粧合板。あらゆるスタイルのインテリアの壁や家具の表面材におすすめです。



リフォーム・商品のお問い合わせ  0120-315-301

リフォーム課まで

リフォーム事例はこちら

サンワ設計リフォーム

検索

<http://reform.sanwasekkei.co.jp>